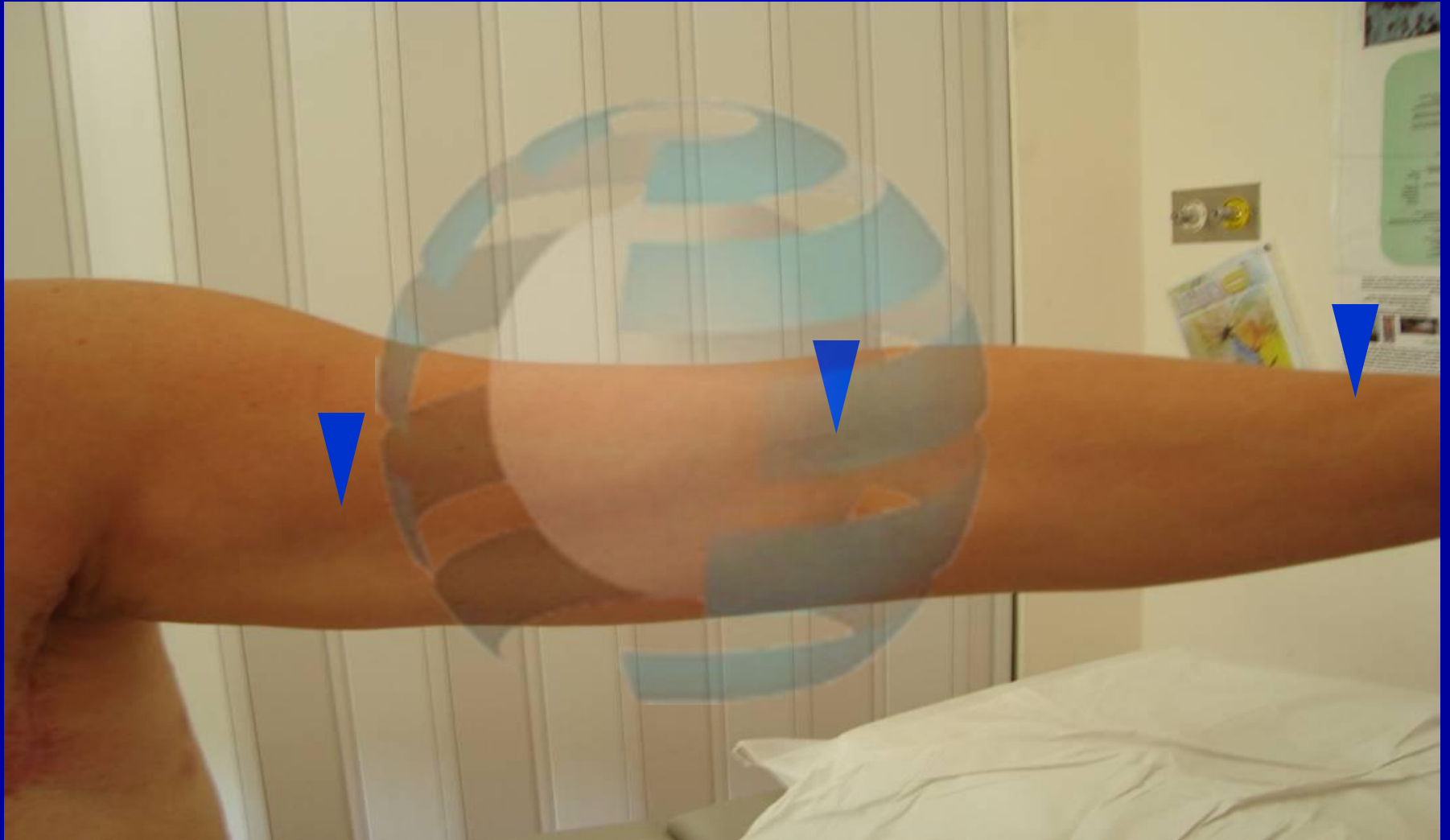


SUBCUTANEOUS AXILLARY WEB SYNDROME



- **SECONDARIA ALLA SCLEROSI DEI VASI LINFATICI**

- **CORDE ASCELLARI CHE PARTONO DALL'ASCELLA E SI ESTENDONO AL GOMITO
E TALVOLTA AL POLSO**

FREQUENTE INSORGENZA NEI PRIMI TRE MESI DALL'INTERVENTO

- **SPESSO SCOMPARE SPONTANEAMENTE**

EUROPEAN CONSENSUS

**DOLORE ALLA MOBILIZZAZIONE DELL'ARTO (*ESTENSIONE*)
CON SECONDARIA LIMITAZIONE FUNZIONALE**

· IL PAZIENTE DEVE EVITARE

- **DI EFFETTUARE MOVIMENTI BRUSCHI DELL'ARTO**
- **DI FORZARE IL GRADO DI MOVIMENTO POSSIBILE**

· IL FISIOTERAPISTA DEVE

- **EVITARE L'USO DI TECNICHE AGGRESSIVE**

MOBILIZZAZIONE DELLA CICATRICE



20 - 45° GIORNO MASSAGGIO LEGGERO - MULTIDIREZIONALE

DAL 45° GIORNO MASSAGGIO PIU' ENERGETICO - STRETCHING

TRATTAMENTO DELLA CICATRICE CON EDEMA

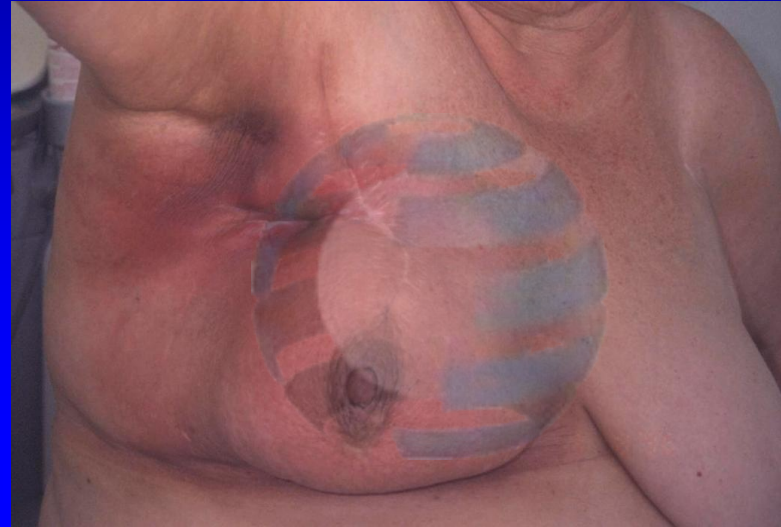
DRENAGGIO LINFATICO MANUALE LOCALE



ASCELLA CONTROLATERALE

REGIONE SOPRACLAVEARE

PREVENZIONE DELLE ADERENZE TISSUTALI POST-RADIOTERAPIA



- MOVIMENTO DELLA CERVICALE E DEL CINGOLO SCAPOLO-TORACICO
- ESERCIZI RESPIRATORI
- RILASSAMENTO



2-3 VOLTE ALLA SETTIMANA PER 30'